

Een zorggids voor verbandwissels

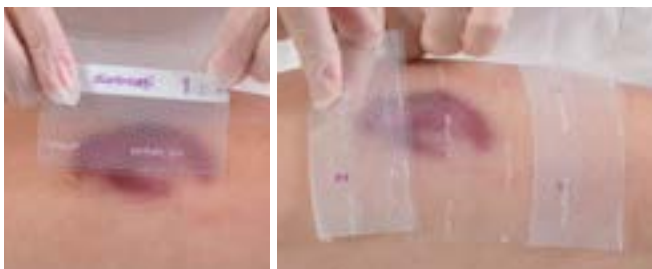
U koos Mepitel® One voor de wond van uw patiënt

Hoe brengt u Mepitel® One aan?

1. Was uw handen 20 seconden met zeep en warm water.
2. Reinig de wond volgens het geldende protocol en droog grondig de omliggende huid.
3. Neem het verband uit de verpakking.
4. Verwijder het schutblad waarop '1' staat.



5. Breng Mepitel One met de kleefzijde op de wond aan.

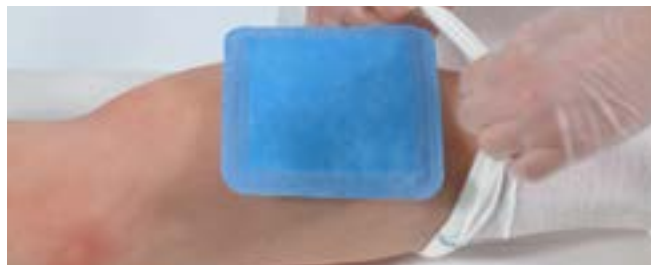


6. Verwijder schutblad(en) '2' en strijk het verband glad op de omliggende huid, zodat het de wond goed afsluit.

Waarop moet u letten?

- Mepitel One is voor éénmalig gebruik en mag dus niet opnieuw gebruikt worden. Het verband mag 14 dagen op zijn plaats blijven

7. Bedek het Mepitel One verband met een secundair verband



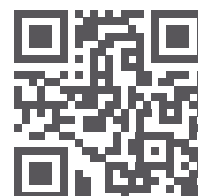
8. Breng een zwachtel aan om het verband op zijn plaats te houden.



Wanneer moet u het verband verwisselen?

- Als het verband loslaat
- Na 14 dagen
- Bij tekenen van infectie

Als u toegang tot internet heeft, kan u het filmpje over het aanbrengen van uw verband bekijken via de volgende link (of scan de code met uw telefoon):



www.molnlycke.com/Mepitel-One-application

Meer informatie op www.molnlycke.nl

Mölnlycke Health Care B.V., Van Deventerlaan 31-51, 3528 AG Utrecht, Nederland. Tel. +31 (0)76 521 96 63.
De handelsmerken, namen en logo's van Mölnlycke en Mepitel zijn wereldwijd geregistreerd door een of meer bedrijven van de Mölnlycke Health Care Group.
©2020 Mölnlycke Health Care AB. Alle rechten voorbehouden. NLWC00022106


Mölnlycke®