

The image shows a person wearing a teal surgical gown, mask, and cap. Three inset images provide detailed views of the gown's features:

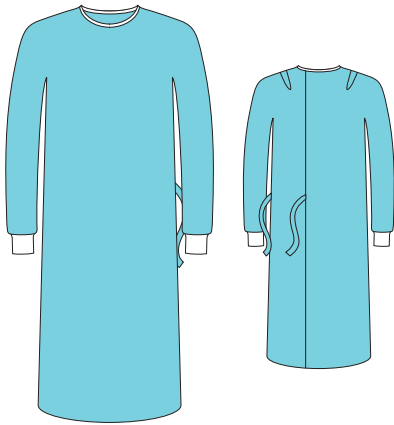
- Top inset:** Shows the back of the gown with pleats at the shoulders, designed for upper body movement freedom.
- Middle inset:** Shows the side view of the sleeve, which is forward-facing to accommodate natural working postures.
- Bottom inset:** Shows the long cuff of the sleeve, which promotes movement freedom and reduces the risk of gloves slipping off.

- De plooien aan de schouders zorgen voor bewegingsvrijheid van het bovenlichaam
- De voorwaarts gerichte mouwen zijn aangepast aan de natuurlijke werkhouding
- De lange mouwen bevorderen bewegingsvrijheid en verminderen het risico op het afglijden van de handschoenen

BARRIER[®] operatiejas – Fluid Protection Plus

- Ultralicht, ademend materiaal voor thermisch comfort
- De microporiën zorgen voor een comfortabel gevoel en de polyethyleen film voorkomt vochtdoorslag
- Volledig ondoordringbaar voor vloeistoffen
- Ergonomisch design zorgt voor bewegingsvrijheid
- Geschikt voor ingrepen waarbij veel vloeistoffen vrijkomen
- Deze jas is beschikbaar in High Performance¹

High Performance	Artikelnummer	Omschrijving	Maat	Lengte	Breedte	Verpakking
	670102	OJ HP, 2 handdoekjes, ingepakt	L	121 cm	154 cm	32/64
	670103	OJ HP, 2 handdoekjes, ingepakt	L-L	131 cm	154 cm	30/60
	670104	OJ HP, 2 handdoekjes, ingepakt	XL	132 cm	174 cm	28/56
	670105	OJ HP, 2 handdoekjes, ingepakt	XL-L	145 cm	174 cm	28/56
	670107	OJ HP, 2 handdoekjes, ingepakt	XXL-L	148 cm	184 cm	26/52
	670106	OJ HP, 2 handdoekjes, ingepakt	XXL-XL	161 cm	184 cm	28/56



OJ = Operatiejas HP = High Performance



Materialen jas	Jas en mouwen: Polyethyleen film en polyester/polyethyleen nonwoven.
Product classificatie	High performance operatiejassen: European Standard EN 13795:2011 High Performance and ANSI/AAMI PB70:2012 level 3. ^{1,2}
Verpakking	Per stuk vacuüm verpakte jassen, geleverd in een dubbel verpakkingssysteem. De vacuüm verpakking zorgt voor een optimaal gebruik van opslagruimte.
Milieu	Het beleid van Mölnlycke Health Care is erop gericht om de mogelijke impact op het milieu te minimaliseren zonder de efficiëntie en betrouwbaarheid van onze producten en service in gevaar te brengen. Een correct milieubeleid is een prioriteit in al onze vestigingen wereldwijd.

Referenties

1. Europese Norm EN 13795:2011 Chirurgisch afdek materiaal, operatiejassen en clean air suits, gebruikt als medische hulpmiddelen voor patiënten, klinisch personeel en apparatuur – Algemene eisen voor fabrikanten, bewerkers en producten, beproevingsmethoden, prestatie-eisen en prestatieniveaus. 2. ANSI/AAMI PB70:2012 Bescherming tegen vloeistofpenetratie en classificatie van beschermkleding en afdek materiaal voor gebruik in instellingen voor gezondheidszorg.

Voor meer informatie: www.molnlycke.be
www.molnlycke.nl

Mölnlycke Health Care NV, Berchemstadionstraat 72, B2, 2600-Berchem. Tel.: 0032 (0)3 286 89 50 - Fax: 0032 (0)3 286 89 52
Mölnlycke Health Care BV, Postbus 3196, 4800 DD Breda. Tel.: 0031 (0)76 521 96 63 - Fax: 0031 (0)76 522 17 82

Mölnlycke Health Care en BARRIER® zijn wereldwijd gedeponeerde merken en logo's van Mölnlycke Health Care AB of een van haar dochterondernemingen. © 2015. Mölnlycke Health Care AB.(NLSU00051508)

